



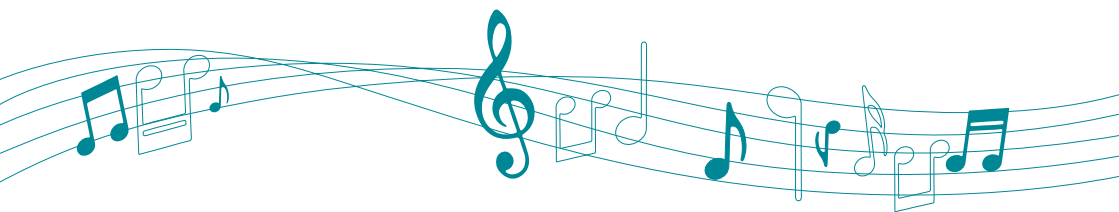
CLASSES MUSIQUE ET DANSE

Philosophie et objectifs

- De 7^e à 4^e de l'enseignement secondaire classique, le LAML offre aux élèves intéressé.es la possibilité d'intégrer une classe musique et danse (CMD). Par niveau, il existe une classe musique et danse.
- Le fait que la classe soit composée de jeunes qui partagent le même centre d'intérêt et les activités communes contribuent à la cohésion du groupe classe et sont un facteur de motivation supplémentaire pour chaque élève.
- Le cours est enrichi d'activités diverses, obligatoires ou non, selon la nature de l'activité : concerts, ateliers, rencontres avec des artistes...
- Tout au long de ces quatre années scolaires, l'élève documentera ses activités et son engagement dans un portfolio. Cette démarche a pour objectif de promouvoir l'autonomie et la responsabilisation de l'élève par rapport à son parcours scolaire. Les enseignant.es soutiennent leurs élèves dans cette démarche.

Profil de l'élève et critères d'admission

- L'élève pratique la musique ou la danse, si possible dans une structure officielle : école de musique, école de danse, ensemble. Dans le meilleur des cas, l'élève a des notions de solfège.
- Les élèves des classes musique et danse doivent obligatoirement participer à un des groupes de musique ou de danse du lycée.





Organisation

- Un enseignement musical est prévu jusqu'en classe de 4^e, même celles où la branche ne figure pas au programme officiel.
- Des contenus interdisciplinaires sont intégrés dans les différentes branches afin de créer des synergies entre l'enseignement obligatoire et le centre d'intérêt des élèves (par exemple : lecture cursive intégrant la dimension musicale, lien entre musique et sciences...)
- Pendant la semaine à projet, les élèves des classes musique et danse réalisent un projet musical ou de danse et préparent le spectacle annuel de musique et de danse *Music in Motion*.

Inscription

- Mettre une remarque que l'élève désire fréquenter une classe musique et danse en bas de la 1^{re} page de la fiche *Demande d'inscription à une classe de 7^e...* reçue de la part de l'instituteur.trice.
- Ajouter une lettre de motivation de l'élève au dossier d'inscription.

Coordination CMD : Paul Schumacher (Direction), Katarzyna Goller-Bialczyk (Musique), Jeanne Dumont (Danse)

Contact : cmd@elaml.lu

